



# CANLLAW DEFNYDDWYR

Mesuryddion Clyfar Rhagdalu  
Tanwydd Deuol

# Cynnwys

Y Dangosydd Cartref	4
Trosolwg o'ch Defnydd	6
Prif Ddewislen	7
Eich Negeseuon	7
Eich Hanes	8
Eich Tariff	8
Eich Taliad	9
Credyd Brys	10
Credyd Cyfeillgar	10
Eich Gosodiadau	11
Colli Cyflenwad	12-13
Swyddogaethau Bysellbadau Mesuryddion Clyfar	14-15
Ychwanegu credyd	16
Lawrlwytho'r Ap	17
Ychwanegu credyd ar yr Ap / Siop / Ar-lein	18-19
Cyngor Pellach	20-23
Lleihau Eich Biliau	24
Eich Data	25
Cwestiynau Cyffredin	26-27
Cymorth a Manylion Cyswllt	28

# Y Dangosydd Cartref

Mae'r dangosydd cartref yn cyfathrebu â'ch mesuryddion nwy a thrydan fel gallwch weld yn union beth sy'n mynd ymlaen heb orfod mynd i'ch mesuryddion yn uniongyrchol. Bydd y gosodwr yn ei roi rywle â signal cryf fel y gall siarad â'ch mesuryddion yn rhwydd.

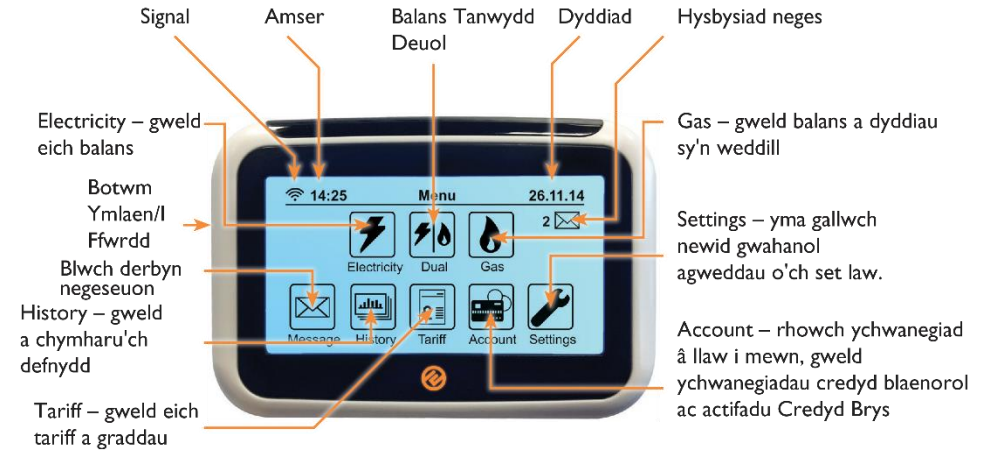


## Y Mesuryddion Nwy a Thrydan

Mae'ch mesuryddion yn cofnodi faint o ynni rydych yn ei ddefnyddio. Gellir eu canfod mewn nifer o leoliadau, ond fel arfer fe'u lleolir mewn cwpwrdd, cyntedd neu du allan. Mae'n syniad da ymgyswrtu'ch hun â'u lleoliad (a lle mae'r allwedd i unrhyw flwch mesurydd allanol) rhag ofn byddwch angen cael mynediad at y bysellbadau ar y mesuryddion.



Mae gan eich dangosydd cartref sgrîn gyffwrdd ac mae'n rhoi mynediad cyflym at statws balans eich mesurydd trydan a nwy ichi. Dylid ei blygio i mewn i'r prif gyflenwad drwy'r amser.



Mae'r dangosydd cartref yn gweithio â lid bŵer usb fach safonol. Gall hefyd redeg ar 2 x fatri AAA, os ydych heb bŵer.

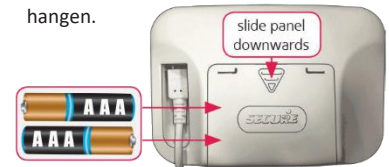
### Cadwch fi wedi fy mlygio i mewn!

Cadwch eich dangosydd cartref wastad wedi ei blygio i mewn i'r prif gyflenwad fel ei fod yn aros mewn cyfathrebiad parhaus â'ch mesurydd ac y mae'n arddangos gwybodaeth gywir. Mae'n defnyddio cyn lleied o ynni, mae'n costio lla na 20c y flwyddyn i'w adael ymlaen drwy'r amser.



### Peidiwch â gadael fi i mewn!

Mae'r dangosydd cartref yn cymryd batris felly gall ei ddefnyddio hyd yn oed pan mae'ch pŵer i ffwrdd. Rydym yn argymhell i beidio â'u gadael i mewn pan fydd y pŵer ymlaen gan y gall ei draenio dros amser - yn lle hynny, cadwch nhw wrth law pe byddech eu hangen.



# Trosolwg O'ch Defnydd

Dyma'r 'Sgrîn Ddiofyn' a fydd yn dangos bob tro ar ôl 60 eiliad neu

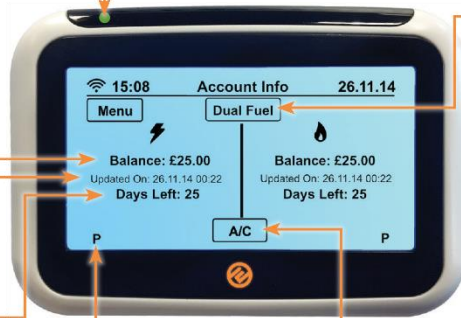
Pan fyddwch ar y 'Sgrîn Ddiofyn', bydd y golau LED ond yn cyfeirio at eich balansau credyd:

- Gwyrdd = digon o gredyd
- Oren = credyd wedi hanner ei ddefnyddio
- Coch = credyd yn isel

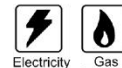
Gallwch osod eich 'Rhybudd o Gredyd Isel' o'ch dewis drwy'r 'Settings Screen', gweler tudalen 11.

Mae'n dangos faint o gredyd sydd gennych chi ar hyn o bryd ar eich mesurydd.

Mae'n dangos y tro diwethaf



Pwyswch yma i sgrilio rhwng sgriniau Tanwydd Deuol. Trydan yn unig a Nwy yn unig. Bydd y sgriniau gwahanol hyn yn cynnwys crynodeb o'ch ychwanegiadau credyd



Mae hyn yn amcangyfrif o faint o ddyddiau bydd eich cyflenwad yn para. Mae'n seiliedig ar eich cyfradd bresennol o ddefnydd; os ydych yn cynyddu neu'n lleihau'ch cyfradd o ddefnydd, bydd y ffigwr hwn yn newid i ddangos pa mor hir bydd eich balans yn para. Noder: pan osodir eich mesuryddion am y tro cyntaf, bydd y nodwedd hon yn cymryd tua wythnos i gyfrifo'n gywir.

- P = Modd Rhagdal
- E = Modd Credyd Brys
- F = Modd Credyd Cyfeillgar
- C = Modd Credyd

Mae'r botwm hwn yn dangos pa sgrîn rydych arno ar hyn o bryd. Pwyswch y botwm hwn i fficio drwy sgriniau gwahanol; bydd yn sgrilio drwy: '£ per hour', 'kWh' a 'Co2Kg'. Bydd pwyso'r botwm eto yn mynd â chi'n ôl at y sgrîn hon.

# Prif Ddewislen

Os byddwch angen newid rhywbeth ar y dangosydd cartref, gallwch wastad fynd yn ôl i'r Brif Ddewislen drwy bwysu'r botwm 'Menu' yn y gornel chwith ar frig y rhan fwyaf o sgriniau.



# Eich Negeseuon

I weld eich negeseuon pwyswch y botwm 'Message' ar eich dangosydd cartref trwy'r Brif Ddewislen. Bydd yn rhestru'r negeseuon rydych wedi eu darllen a heb eu darllen ar y sgrîn isod.



Mae'r nodwedd Message ar eich set law fel gallwn anfon diweddariadau a hysbysiadau atoch. Bydd unrhyw newid i'r pris neu'ch tariff neu fesurydd yn cael ei anfon i'ch a blwch derbyn bydd y neges yn fflachio er mwyn ichi ei chydabod.

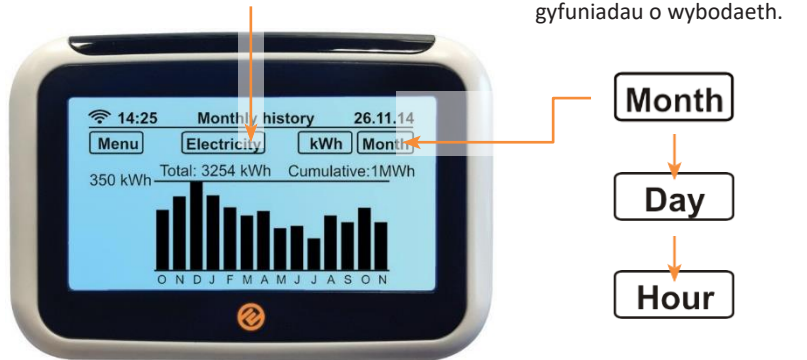


# Eich Hanes

Bydd clicio ar y botwm 'History', trwy'r dudalen Payment, yn arddangos ystod o raffiau yn dangos faint o nwy a/neu drydan rydych yn ei ddefnyddio a phryd, dros yr awr, diwrnod, wythnos neu fis diwethaf. Cliwch ar y botymau 'kWh' neu 'Hour' i sgrolio drwy'r gwahanol cyfuniadau o wybodaeth.

Cliciwch y botwm 'Electricity' i flicio rhwng Sgriniau hanes trydan a hanes nwy.

Pwyswch y botymau yma i newid rhwng gwahanol gyfuniadau o wybodaeth.



I osod targedau defnydd, ewch i 'Targets' drwy'r sgrîn 'Settings' a dewiswch 'kWh', '£ per hour' neu 'CO2'. Gweler tudalen 11 am fanylion.

# Eich Tariff

I weld enw a chyfraddau'ch tariff, pwyswch y botwm 'Tariff' ar y sgrîn 'Main Menu'. Yna pwyswch y botwm 'Electricity' a bydd y sgrîn tariff Gas yn dangos. Pwyswch y botwm 'Gas' eto a byddwch yn dychwelyd at y sgrîn tariff Trydan.



Canllaw Defnyddwyr – Tanwydd Deuol,

# Eich Taliad

## Ychwanegiadau credyd â llaw

Os ydych yn ychwanegu credyd ar-lein, siop PayPoint neu drwy SMS, ac nid yw'r arian yn credydu'ch mesurydd yn awtomatig, bydd angen ichi wneud ychwanegiad â llaw drwy roi'r cod 'gwerthu' 20, 40 neu 60 digid i mewn yma – bydd y cod hwn ar eich derbynneb. Mae'n bwysig cadw'ch derbynebau pe bai'ch ychwanegiad credyd ddim yn llwyddiannus.



Gallwch ganfod eich cod gwerthu ar unrhyw dderbynneb, p'run ai a dderbyniwch hi ar bapur, drwy neges testun neu e-bost. Gallai fod unrhywbeth rhwng 20-60 digid o hyd.



Canllaw Defnyddwyr – Tanwydd Deuol,

# Credyd Brys



Os ydych wedi anwybyddu hysbysiadau bod eich credyd yn isel neu'ch bod eisiau gweithredu Credyd Brys yn fuan; pwyswch y botwm 'E-Credit' ar y sgrîn Taliad. Bydd y sgrîn uchod yn ymddangos ac yn gofyn ichi dderbyn £15 o Gredyd Brys. Pwyswch y botwm 'E-Credit' i'w roi ar waith, neu 'Ignore' i fynd yn ôl.

Noder: trwy bwysu'r botwm hwn rydych yn rhoi caniatâd i'ch mesurydd fynd i roi Credyd Brys i mewn pan mae/pe bae'ch mesurydd yn rhedeg allan o Gredyd. I wirio a yw Credyd Brys wedi ei weithredu, gwiriwch eich sgrîn ddiodyn trwy'r 'Main Menu' – yna dewiswch 'Electricity' neu 'Gas' ac fe fydd 'E' yn y gornel ar y chwith o'r sgrîn.

## Credyd Brys

Gellir cael mynediad at eich credyd brys oddi wrth eich mesuryddion nwy a thrydan drwy bwysu (7) ar eich bysellbad.

Bydd y sgrîn yn dangos naill ai: E-Credit: Selected, Not Now neu Used Up.

Fel arall, bydd y sgrîn yn dangos cyfarwyddiadau i'w dilyn er mwyn ichi gael mynediad at eich credyd brys.

## Credyd Cyfeillgar

Mae credyd cyfeillgar yn golygu ni fyddwch yn colli trydan gyda'r nos, dros y Sul a Gwyliau'r Banc. Os ydych yn rhedeg allan o gredyd (safonol neu frys) ar ôl 3pm, ni fyddwch yn mynd oddi ar gyflenwad tan 10am y diwrnod gwaith canlynol.

# Eich Gosodiadau

Bydd y botwm 'Settings' yn eich galluogi i wneud newidiadau syml i osodiadau'r dangosydd cartref ac mae'n cynnwys nodweddion cyllidebu.

Info – yma gallwch weld rhif cyfres y nesurdd a MPAN/MPRN

Golau ôl – pwyswch i ddewis a ydych eisiau i'r dangosydd fod yn olau drwy'r amser neu fod well gennych iddo ddiffodd ar ôl 1 munud. Mae'r golau yn dod ymlaen eto os ydych yn taro'r sgrîn.



(Mae'r golau'n defnyddio cyn lleied o egni i redeg, byddai'n costio llai na 20c y flwyddyn ichi pe bai ymlaen drwy'r amser!)

Rhwydwaith – gwrthodwyd mynediad

Cyferbynnedd – pwyswch i oleuo neu dywyllu'r sgrîn

Dileu – gwrthodwyd mynediad

Targets  
Pwyswch i droi ymlaen/i ddiffodd  
Pwyswch i droi ymlaen/i ddiffodd  
Rhybudd Credyd

## Targedau

**(£) Gosod targed cost** – sicrhewch bod y botwm top dde'n dangos yr arwydd '£', pwyswch ef nes iddo ymddangos. Yna pwyswch y botwm 'amount' a rhoi i mewn y cyfngiad rydych eisiau ei wario mewn diwrnod, yna pwyswch 'OK'. Os ydych yn agosáu at fynd heibio'r swm yma yn ystod cwrs un diwrnod, bydd larwm yn canu i adael ichi wybod.

**(kWh) Gosod eco-darged** – sicrhewch bod y botwm top dde'n dangos yr arwydd 'kWh', pwyswch ef nes iddo ymddangos. Yna gosodwch eich targed fel uchod.

**(CO2Kg) Gosod eco-darged** – sicrhewch bod y botwm top dde'n dangos yr arwydd 'CO2Kg', pwyswch ef nes iddo ymddangos. Yna gosodwch eich targed fel uchod.

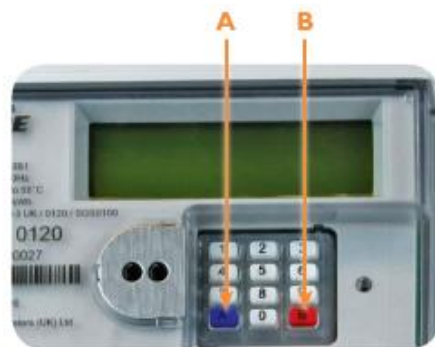
## Rhybudd Credyd

Pan fydd eich mesurydd nwy neu drydan yn disgyn i £2 o gredyd, bydd eich dangosydd cartref yn canu larwm. Fodd bynnag, gallwch osod eich 'Low Credit Alert' eich hun yma, drwy glicio ar y blwch '£ amount' a rhoi i mewn y swm pryd yr hoffech ichi gael eich hysbysu. Bydd y LED yn wyrdd os nad ydych wedi defnyddio llawer o'ch cyfngiad, oren os ydych hanner ffordd trwodd a choch os ydych bron â gwario'ch cyfngiad.

Noder: fe'ch cyngroir i beidio â gosod eich 'Low Credit Alert' yn is na £1.00 gan y gall hyn beidio â gadael digon o amser i ychwanegu credyd.

# Colli Cyflenwad – Trydan

Os ydych yn rhedeg allan o gredyd ac yn colli cyflenwad bydd angen ichi ychwanegu fel eich bod mewn credyd o leiaf o £1.00. Bydd angen rhywun i fod yn yr eiddo er mwyn troi'r trydan yn ei ôl ymlaen.



## Dangosydd Cartref

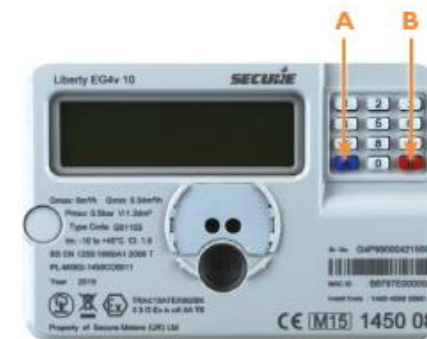
Unwaith rydych wedi ychwanegu credyd, ewch i'ch dangosydd cartref a chyn belled â bod gennych fatris AAA sy'n gweithio i mewn, pwyswch y botwm i droi'r pŵer ymlaen ac fe welwch y sgrîn uchod. Os nad oes gennych unrhyw fatris sy'n gweithio bydd angen ichi roi'r trydan yn ôl ymlaen drwy'r mesurydd trydan.

## Bysellbad Mesurydd Trydan

Os nad yw'ch dangosydd cartref yn gweithio, ewch i fysellbad eich mesurydd trydan. Pwyswch 'A' i'w weithredu, yna 'A' eto, yna pwyswch 'B' ac fe ddylai'ch trydan ddod yn ôl ymlaen.

# Colli Cyflenwad – Nwy

Os ydych yn rhedeg allan o gredyd ac yn colli cyflenwad bydd angen ichi ychwanegu fel eich bod mewn credyd o leiaf o £1.00. Bydd angen rhywun i fod yn yr eiddo er mwyn troi'r nwy a/neu'r trydan yn ei ôl ymlaen.



## Dangosydd Cartref

Noder: Ni allwch adfer y mesurydd nwy drwy'r dangosydd cartref. Mae hyn am eich diogelwch a cheir cyfreithiau am hyn ar draws y diwydiant ynni. Y rheswm am hyn yw pe baech yn aroglu nwy yn dod o'ch mesurydd nwy ni ddylech adfer pŵer oherwydd gallai hyn fod â'r posibilrwydd o fod yn beryglus. Pe byddai'r gallu i adfer drwy'r Dangosydd Cartref yn cael ei roi byddai'n caniatáu ichi adfer mewn ystafell ar wahân i'r mesurydd nwy a byddai'n golygu efallai na fyddwch yn gallu aroglu'r golluniad nwy posibl wedi'r adferiad.

## Bysellbad Mesurydd Nwy

A yw eich dangosydd cartref ymlaen ai peidio mae RHAID ichi droi'ch cyflenwad nwy yn ei ôl drwy fysellbad y mesurydd nwy. Mae hyn oherwydd nodwedd ddiogelwch a adeiladir i mewn i'r mesurydd nwy. I gysylltu'r mesurydd nwy pwyswch fotwm A, bydd y dangosydd yn dangos 'connect'. Pwyswch 'A' eto yna pwyswch botwm 'B', fe ddylech nwy ddod yn ôl ymlaen.

Noder: Weithiau, gan fod eich mesurydd nwy wedi diffodd bydd yn cysgu felly ni fydd eich ychwanegiad credyd yn cofrestru. Yn yr achos hwn, pan fyddwch yn pwysu 'A' yn lle hynny, bydd yn mynd i'r modd prynu. Er mwyn cael eich nwy yn ôl ymlaen, rhowch eich cod gwerthu 20, 40 neu 60 i mewn ac anfon drwy bwysu 'B'. Yna, pwyswch 'A' i gysylltu â'r mesurydd nwy eto a 'B' i adfer eich cyflenwad.

# Swyddogaethau Bysellbadau Mesuryddion Clyfar – Trydan

Defnydd Ynni Dyddiol	
Pwyswch (1)	Ar eich Bysellbad
Pwyswch unwaith:	Cost ynni a ddefnyddiwyd cyn belled heddiw
Pwyswch ddwywaith	Cost ynni a ddefnyddiwyd y diwrnod blaenorol

Defnydd Ynni Wythnosol	
Pwyswch (2)	Ar eich Bysellbad
Pwyswch unwaith:	Cost ynni a ddefnyddiwyd cyn belled yr wythnos hon
Pwyswch ddwywaith	Cost ynni a ddefnyddiwyd yr wythnos flaenorol

Defnydd Ynni Misol	
Pwyswch (3)	Ar eich Bysellbad
Pwyswch unwaith:	Cost ynni a ddefnyddiwyd cyn belled y mis hwn
Pwyswch ddwywaith	Cost ynni a ddefnyddiwyd y mis blaenorol

kWh misol	
Pwyswch (4)	Ar eich Bysellbad
Pwyswch unwaith:	Defnydd kWh ar gyfer y mis blaenorol
Parhewch i bwysu (4):	I sgrolio drw'r misoedd blaenorol (uchafswm o 12 mis)

Gwybodaeth Dyled	
Pwyswch (5)	Ar eich Bysellbad
Pwyswch unwaith:	Gwybodaeth dyled

Data Tariff	
Pwyswch (6)	Ar eich Bysellbad
Pwyswch unwaith:	Gwybodaeth tariff
Pwyswch ddwywaith	Tâl sefydlog
Pwyswch tair gwaith	Cyfradd tariff 1
Pwyswch 4 gwaith	Cyfradd tariff 2

Credyd Brys / Dyled	
Pwyswch (7)	Ar eich Bysellbad
Pwyswch unwaith:	Dilynwch gyfarwyddiadau os yw credyd brys yn dangos ei fod ar gael
Pwyswch ddwywaith	Swm i'w ad-dalu

Statws Credyd Cyfeillgar	
Pwyswch (8)	Ar eich Bysellbad
Pwyswch unwaith:	Statws credyd cyfeillgar

Mewnforio / Allforio Data	
Pwyswch (9)	Ar eich Bysellbad
Pwyswch unwaith:	Mewnforiwr kWh (darllen y mesurydd)
Pwyswch ddwywaith	Allforiwr kWh
Pwyswch tair gwaith	Mewnforiwr KVARH
Pwyswch 4 gwaith	Allforiwr KVARH

Data Amrywiol	
Pwyswch (0)	Ar eich Bysellbad
Pwyswch unwaith:	Gwirio'r dangosydd
Pwyswch ddwywaith	Dyddiad
Pwyswch tair gwaith	Amser
Pwyswch pedair gwaith	Llwytho
Pwyswch bum gwaith	Data Co2

# Swyddogaethau Bysellbadau Mesuryddion Clyfar – Nwy

Defnydd Ynni Dyddiol	
Pwyswch (1)	Ar eich Bysellbad
Pwyswch unwaith:	Cost ynni a ddefnyddiwyd cyn belled heddiw
Pwyswch ddwywaith	Cost ynni a ddefnyddiwyd y diwrnod blaenorol

Defnydd Ynni Wythnosol	
Pwyswch (2)	Ar eich Bysellbad
Pwyswch unwaith:	Cost ynni a ddefnyddiwyd cyn belled yr wythnos hon
Pwyswch ddwywaith	Cost ynni a ddefnyddiwyd yr wythnos flaenorol

Defnydd Ynni Misol	
Pwyswch (3)	Ar eich Bysellbad
Pwyswch unwaith:	Cost ynni a ddefnyddiwyd cyn belled y mis hwn
Pwyswch ddwywaith	Cost ynni a ddefnyddiwyd y mis blaenorol

kWh misol	
Pwyswch (4)	Ar eich Bysellbad
Pwyswch unwaith:	Defnydd kWh ar gyfer y mis blaenorol
Parhewch i bwysu (4):	I sgrolio drw'r misoedd blaenorol (uchafswm o 12 mis)

Gwybodaeth Dyled	
Pwyswch (5)	Ar eich Bysellbad
Pwyswch unwaith:	Gwybodaeth dyled

Data Tariff	
Pwyswch (6)	Ar eich Bysellbad
Pwyswch unwaith:	Gwybodaeth tariff
Pwyswch ddwywaith	Tâl sefydlog
Pwyswch tair gwaith	Cyfradd tariff 1
Pwyswch 4 gwaith	Cyfradd tariff 2

Credyd Brys / Dyled	
Pwyswch (7)	Ar eich Bysellbad
Pwyswch unwaith:	Dilynwch gyfarwyddiadau os yw credyd brys yn dangos ei fod ar gael
Pwyswch ddwywaith	Swm i'w ad-dalu

Statws Credyd Cyfeillgar	
Pwyswch (8)	Ar eich Bysellbad
Pwyswch unwaith:	Statws credyd cyfeillgar

Mewnforio / Allforio Data	
Pwyswch (9)	Ar eich Bysellbad
Pwyswch unwaith:	Maint Nwy
Pwyswch ddwywaith	Mewnforiwr kWh (darllen y

Data Amrywiol	
Pwyswch (0)	Ar eich Bysellbad
Pwyswch unwaith:	Gwirio'r dangosydd
Pwyswch ddwywaith	Dyddiad
Pwyswch tair gwaith	Amser
Pwyswch pedair gwaith	Llwytho
Pwyswch bum gwaith	Data Co2



# Ychwanegu credyd

Yn ogystal â'ch mesuryddion byddwch hefyd yn derbyn cardiau talu trydan a nwy Smart eich hun, a fydd yn eich galluogi i ychwanegu credyd i'ch mesuryddion fel a phryd mae'r angen. Os ydych yn symud tŷ yn y dyfodol bydd angen ichi adael eich cardiau ar ôl yn eich eiddo presennol ar gyfer y preswylwyr nesaf eu defnyddio.

I ychwanegu credyd at eich mesuryddion gallwch fynd â'ch cardiau ychwanegu credyd i unrhyw siop PayPoint neu gallwch ychwanegu credyd ar-lein [www.e.org/topup](http://www.e.org/topup)

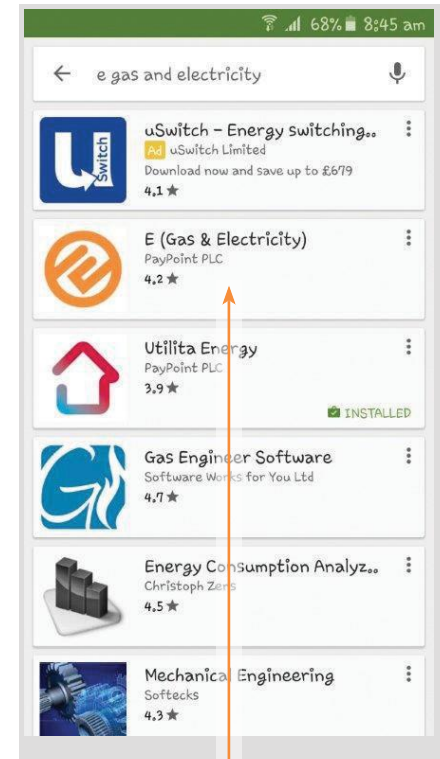
Gallwch hefyd ychwanegu o esmwythid eich cartref drwy:-

- Ein Ap o'r Siop Apiâu neu Google Play
- Ein llinell ychwanegu credyd awtomatig 0121 621 4030
- Neges testun 0121 285 6322; mae rhaid ichi gofrestru'ch rhif ffôn symudol a thaliadau talu ar-lein gyntaf.

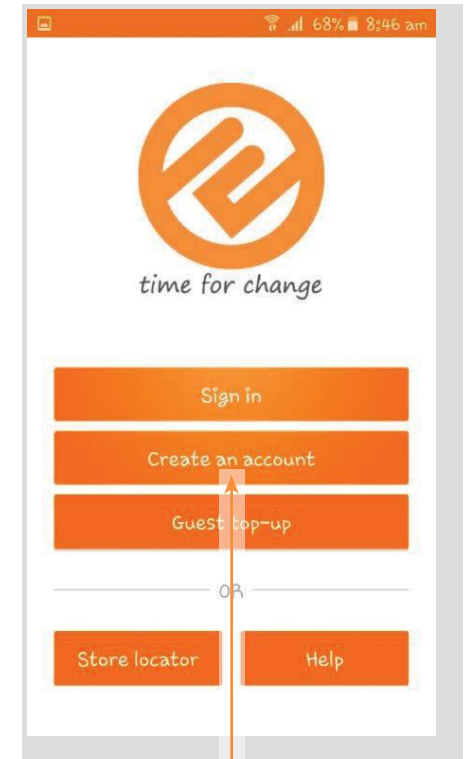
## Faint gaf i ychwanegu?

	Isafswm Ychwanegiad Fesul Mesurydd	Uchafswm Ychwanegiad Fesul Mesurydd
Siopau PayPoint	£1	£49
Ar-lein	£10	£175
Ap Symudol	£10	£175
Neges Testun 01212856322	£10	£175
Llinell Ffôn Ychwanegu Credyd 01216214030	£10	£175

# Lawrlwytho'r Ap

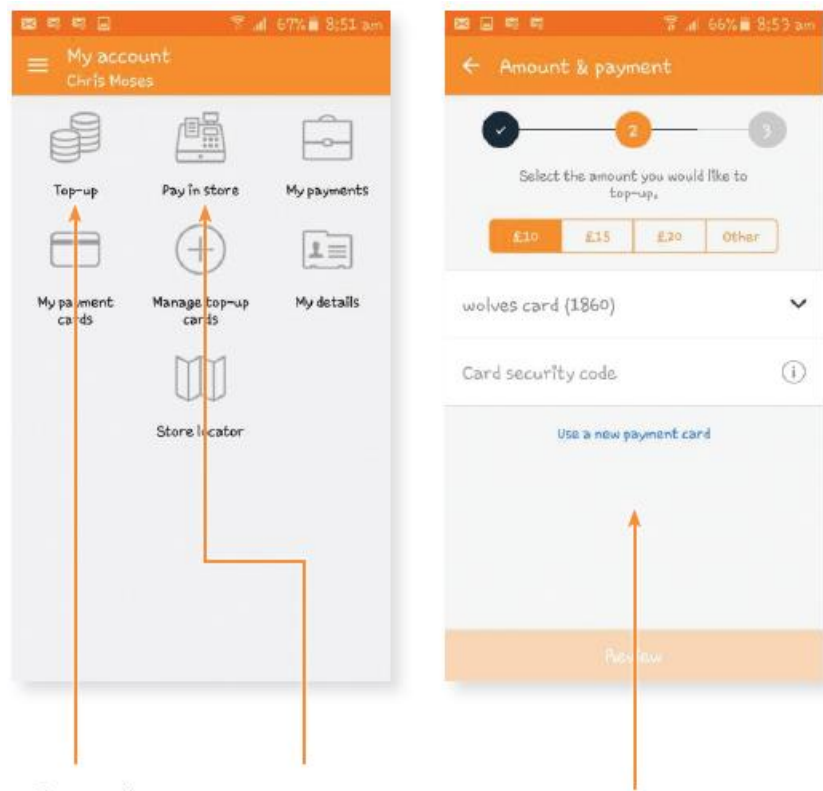


Ewch i Google Play ar ddyfeisiadau Android neu'r Siop Apiâu ar gyfer IoS.



Chwiliwch am E Gas and Electricity, gosodwch yr ap.

# Ychwanegu credyd ar yr Ap.



Unwaith rydych wedi cofrestru'ch cyfrif gallwch ychwanegu credyd unrhyw adeg yn ystod y dydd mewn ychydig o gliciau.

Gallwch hefyd ychwanegu credyd yn eich man PayPoint lleol trwy ddefnyddio'n cynhyrhydd cod bar o dan "Pay in store" os nad oes gennych fynediad i'ch cardiau clyfar.

Dewiswch swm y taliad a dewiswch cerdyn credyd/debyd a gadwdd

# Ychwanegu credyd yn y Siop.

1. Ewch â'ch cardiau ychwanegu credyd trydan a/neu nwy i unrhyw siop PayPoint.
2. Bydd y manwerthwr yn prosesu'ch taliad a bydd eich ychwanegiad credyd yn cael ei anfon i'ch mesurydd yn awtomatig (fel neges testun).
3. Byddwch yn cael derbynneb gyda chod ychwanegu credyd â 20, 40 neu digid unigryw. Gallwch ddefnyddio'r cod ychwanegu credyd hwn i roi y taliad i mewn i'r dangosydd cartref â llaw neu fesurydd os nad yw'ch ychwanegiad credyd wedi cyrraedd yn awtomatig.
4. Bydd eich cyflenwad yn cael ei gredydu'n awtomatig, fodd bynnag mewn rhai achosion gall gymryd hyd at 30 munud i ddangos eich balans newydd ar y dangosydd cartref (os nad ydych ar y cyflenwad, rhowch yr ychwanegiad credyd â llaw fel gallwch adfer y cyflenwad yn syth, gweler tudalen 9 am fwy o fanylion sut i wneud hyn).
5. Dylai'ch trydan a/neu nwy wedi derbyn yr ychwanegiad credyd erbyn hyn, gallwch wirio bod hyn wedi bod yn llwyddiannus ar y dangosydd cartref, gweler tudalen 6.

# Ychwanegu credyd Ar-lein

Mae ychwanegu credyd ar-lein yn hawdd

1. Ewch i: [www.e.org/topup](http://www.e.org/topup)
2. Un ai cofrestrwch am gyfrif neu ychwanegu credyd fel gwestai
3. Dewiswch y cyflenwad rydych yn dymuno ychwanegu credyd ato
4. Rhowch god yr ychwanegu credyd / rhif y cerdyn talu i mewn
5. Rhowch y swm yr hoffech ychwanegu i mewn
6. Rhowch fanylion eich cerdyn talu i mewn
7. Bydd eich taliad yn cael ei anfon i'ch mesurydd yn awtomatig ac anfonir derbynneb atoch drwy e-bost neu neges testun, sut bynnag sydd orau gennych chi

# Cyngor Pellach

## Cod Ymarfer Gosod Mesuryddion Clyfar (SMICoP)

Yn E, rydym wedi ymrwmo i lynu wrth y safonau gwasanaeth a osodir allan yn y SMICoP. Mae'r SMICoP yn sicrau eich bod yn derbyn safon uchel o wasanaeth trwy gydol gosod eich Mesuryddion Clyfar a'ch bod yn gwybod sut i ddefnyddio ac elwa o Fesuryddion Clyfar i wella effeithiolrwydd ynni'ch cartref.

## Cyngor ar Bopeth

Mae gwasanaeth cwsmeriaid Cyngor ar Bopeth yn darparu cyngor am ddim sydd hefyd yn gyfrinachol ac yn annibynnol.

### Gwybod eich Hawliau:

Mae'n rhwydd cael cyngor annibynnol, am ddim fel eich bod yn "Gwybod eich hawliau" fel defnyddiwr ynni. Efallai eich bod eisiau bargaen well, canfod sut i wneud cwyn, cael cyngor am ansawdd eich cyflenwad trydan neu nwy, neu ofyn am help os ydych yn cael trafferthion i dalu'ch biliau. I "Wybod eich hawliau" ewch i [www.citizensadvice.org.uk/energy](http://www.citizensadvice.org.uk/energy) am yr wybodaeth ddiweddaraf neu gysylltwch â gwasanaeth cwsmeriaid Cyngor ar Bopeth ar 0345 404 0506.

## Anghenion Arbennig?

Rydym wedi ymrwmo i helpu cwsmeriad ag anghenion arbennig. Os oes gennych salwch cronig, wedi'ch cofrestru'n anabl, o oedran derbyn pensiwn neu'n byw gyda phlant 5 oed neu iau; neu fel arall mewn sefyllfa fregus ac mae arnoch angen gwasanaethau ychwanegol sy'n gysylltiedig â'ch mynediad, anghenion cyfathrebu a diogelwch, cysylltwch â ni.

### Adgyfeirio Cyfriflenni/Biliau

Byddwn yn anfon unrhyw cyfriflenni neu ohebiaeth arall at y person rydych yn ei enwebu, os yw'r person hwn yn cytuno i'w derbyn.

### Darlleniadau Mesuryddion:

Byddwn yn eich hysbysu o bob darlleniad o'r mesuryddion a gymerir os ydych yn cysylltu â ni.

### Cyfriflenni Llafar:

Os ydych yn gweld yn rhannol neu'n ddall, gall un o'n ymgynghorwyr eich galw i ddarllen crynodeb o'ch cyfriflen ac ateb unrhyw gwestiynau sydd gennych.

### E-byst / Llythyrau

Wrth gwrs, gallwch ysgrifennu atom ar unrhyw adeg gyda chwestiynau neu broblemau. Gwnawn ein gorau glas bob amser i helpu.

### Nid Cymraeg yw'ch iaith gyntaf?

Os nid Cymraeg yw'ch iaith gyntaf, cewch hefyd weld ein canllaw defnyddwyr mewn Wrddw, Pwyleg, Arabeg neu Saesneg drwy fynd i [www.e.org](http://www.e.org)

## Toriad Trydan

Os ydych yn cael toriad trydan, galwch y rhif ffôn ar gyfer eich rhanbarth yn y tabl isod:

Rhanbarth	Dosbarthydd	Rhif
17 Gogledd yr Alban	SSE Power Distribution	0800 300 999
18 De'r Alban	SP Energy Networks	0800 092 9290
15 Gogledd Ddwyrain Lloegr	Northern Powergrid	0800 6688 77
23 Swydd Efrog	Western Power Distribution	0800 6783 105
16 Gogledd Orllewin Lloegrorth	Electricity North West	0800 195 4141
13 Glannau Merswy a Gogledd Cymru	SP Energy Networks	0800 001 5400
21 De a Gorllewin Cymru	Western Power Distribution	0800 6783 105
14 Canolbarth Orllewinol Lloegr	Western Power Distribution	0800 6783 105
11 Canolbarth Ddwyreiniol Lloegr	Western Power Distribution	0800 6783 105
19 De Ddwyrain Lloegr	UK Power Networks	0800 3163 105
12 Llundain	UK Power Networks	0800 3163 105
10 Dwyrain Anglia	UK Power Networks	0800 3163 105
20 De Lloegr	SSE Power Distribution	0800 072 7282
22 De Orllewin Lloegr	Western Power Distribution	0800 6783 105
Gogledd Iwerddon	Northern Ireland Electricity	03457 643 643

### Offer Meddygol Trydanol:

Os ydych yn dibynnu ar offer meddygol trydanol ac wedi colli pŵer tu allan i'n hamseroedd agor, ffoniwch y rhif ffôn perthnasol ar gyfer eich rhanbarth ar unwaith.

### Yn Aroglu Nwy:

Os ydych yn aroglu nwy, yn meddwl bod gennych ollyngiad nwy neu'n pryderu bod mygdarthau'n cynnwys carbon monocosid yn dianc o offer nwy, galwch y llinell Gwasanaethau Brys Nwy am ddim yn syth ar 0800 111 999.

# Ffyrdd Syml i arbed ynni a lleihau'ch biliau

 <p>Defnyddiwch fylbiau golau sy'n arbed ynni, gellid eu prynu mewn unrhyw archfarchnad neu siop offer cartref.</p>	 <p>Defnyddiwch raglenni Eco ac Arbed Ynni ar beiriannau golchi llestri, peiriannau golchi a sychwyr.</p>
 <p>Gosodwch leihawr llif i leihau'r defnydd o ddŵr yn ystod cawodydd (llai o ddŵr i'w gynhesu).</p>	 <p>Cadwch dymheredd eich oergell rhwng 0 a 5 gradd.</p>
 <p>Diffoddwch offer yn y prif gyflenwad.</p>	 <p>Cofiwch ddiffodd y gwres a'r goleuadau cyn gadael y tŷ.</p>
 <p>Gwnech eich taflwr sychu'n fwy effeithlon drwy lanhau'r hidlydd yn rheolaidd a defnyddio sbin uchel yn eich peiriant golchi cyn sychu.</p>	 <p>Defnyddiwch amserydd i wneud yn siŵr bod eich gwres ymlaes dim ond pan rydych ei angen.</p>
 <p>Lleihewch tymheredd eich peiriant golchi i 30 gradd.</p>	 <p>Diogelwch eich drysau allanol rhag drafftiau.</p>

Am ragor o gyngor ar effeithlonrwydd ynni; gan gynnwys gwybodaeth am gymorth ariannol tuag at y gost o'r mesurau sydd ar gael gan y llywodraeth ewch i [www.energysavingtrust.org.uk](http://www.energysavingtrust.org.uk)

## Eich Data

Bydd eich Mesuryddion Clyfar yn storio data am yr ynni rydych wdi ei ddefnyddio'n ddiogel, fodd bynnag, ni fyddant yn dal unrhyw wybodaeth bersonol amdanoch chi. Trwy ddefnyddio'ch uned dangosydd cartref, byddwch yn gallu gweld eich defnydd o ynni a chyda'ch caniatâd, fe rennir gwybodaeth fel darlenniadau'r mesurydd a balansau credyd â ni. Bydd gan eich Gweithredydd Rhwydwaith fynediad at y data hwn, ar ffurf anhysbys, i'w galluogi deall defnydd ynni'n well a'u caniatáu i gynllunio ar gyfer eich anghenion ynni.

### Beth sy'n digwydd i fy nata?

- Mae'ch holl fanylion personol wedi eu storio oddi mewn i'ch cyfrif gyda ni.
- Bydd eich Mesuryddion Clyfar yn anfon atom wybodaeth fel y swm o ynni a ddefnyddir oddi mewn i'ch eiddo. Gallwn dderbyn yr wybodaeth hon cyn amlod â phob hanner awr.
- Bob dydd, am hanner nos, bydd eich mesurydd yn anfon atom darlenniadau diweddaraf y mesurydd gyda'ch lefelau o ddefnydd a balansau cyfredol.

Bydd derbyn yr wybodaeth hon yn ein galluogi i roi gwybodaeth gywir ichi pe bai gennych unrhyw gwestiynau mewn perthynas â'ch defnydd o ynni a hefyd cynnig cyngor perthnasol ar sut i arbed ynni. Trwy ddefnyddio'r data hwn rydym yn gallu darogan eich defnydd o ynni yn y dyfodol sy'n golygu gallwn brynu'n ynni'n fwy effeithiol ac o ganlyniad, gadw'n prisiau'n is.

### Chi sy'n rheoli

- Diogelir y data a ddarperir gan eich Mesurydd Clyfar, mae gennych reolaeth arno a gallwch benderfynu yrru gwybodaeth atom yn fisol, yn ddyddiol neu bob hanner awr.
- Gallwch ddewis a ydym yn gallu rhannu'ch data â sefydliadau eraill ac a ellid defnyddio'r wybodaeth hon at ddiobenion gwerthiant a marchnata.
- Gallwch newid y dewisiadau hyn ar unrhyw adeg trwy gysylltu â'n Tîm Gwasanaeth Cwsmeriaid.

I newid eich dewisiadau neu am ragor o wybodaeth, cysylltwch â'n Tîm Gwasanaeth Cwsmeriaid ar 0333 103 9575 Dydd Llun i Ddydd Gwener 8am – 8pm neu Ddydd Sadwrn 9am – 5pm.

# Cwestiynau Cyffredin

## Rydw i wedi ychwanegu credyd ond dydy'r mesurydd ddim wedi cofrestru'r arian. Ga i ychwanegu credyd â llaw?

Cewch. Gallwch roi eich cod gwerthu 20 digid i mewn ar eich dangosydd cartref (IHD) neu ar y Mesurydd Clyfar ei hun.

Gallwch wneud hyn drwy eich dangosydd cartref drwy bwysu Menu, Account, ac yna dewis y math o danwydd perthnasol a rhoi'r cod gwerthu i mewn.

Fel arall, gallwch roi'r cod gwerthu i mewn i'ch Mesurydd Clyfar yn syth. Dechreuwch drwy roi 'A' i mewn ar ddechrau'r cod a 'B' ar y diwedd.

## Beth ydw i'n ei wneud os ydw i'n rhedeg allan o gredyd?

Os ydych yn rhedeg allan o gredyd, mae gennych fynediad at £15 o gredyd brys ar y ddau o'ch Mesuryddion Clyfar. Y tro nesaf ichi ychwanegu credyd, didynnir unrhyw gredyd brys a ddefnyddiwyd o'r taliad rydych wedi ei wneud.

Os ydych yn rhedeg allan o gredyd brys ac yn cael trafferthion i ychwanegu credyd, galwch ein swyddfa ar 0333 103 9575 Dydd Llun i Ddydd Gwener 8am – 8pm neu Dydd Sadwrn 9am – 5pm.

## Beth sy'n digwydd os ydw i'n colli fy nghardiau ychwanegu credyd?

Os ydych yn colli'ch cardiau ychwanegu credyd, cysylltwch â'n Tîm Gwasanaeth Cwsmeriaid ar 0333 103 9575 Dydd Llun i Ddydd Gwener 8am – 8pm neu Ddydd Sadwrn 9am – 5pm fel y gallwn drefnu i anfon cardiau newydd atoch.

Gallwch gynhyrchu cod bar eich cerdyn Clyfar yn yr adran 'Pay in Store' o'n Ap.

Fel arall, Os ydych angen gwirio'ch rhifau cerdyn talu, gallwch wneud hyn drwy bwysu Menu ar eich dangosydd cartref (IHD) wedyn Settings, Info.

## Mae fy Mesurydd Nwy Clyfar yn dangos neges 'OVERLOAD' ar y sgrîn ac rydw i oddi ar y cyflenwad.

### Gaf i ddod yn ôl ar y cyflenwad?

Cewch. Yn gyntaf, gwnewch yn siŵr bod POB offer wedi ei diffodd oddi ar y prif gyflenwad. Trowch y lifer goch (wrth ochr y Mesurydd Clyfar) i 'off'.

Pwyswch 'A' a dilynwch y sbardunau ar y sgrîn

Trowch y lifer goch yn ôl i 'on' i ryddhau nwy yn y mesurydd.

Dylai fod eich cyflenwad wedi ei adfer nawr.

Os ydych yn profi unrhyw broblemau, cysylltwch â'n Tîm Gwasanaeth Cwsmeriaid.

## Ydy fy Mesuryddion Clyfar i'n ddiogel?

Mae Mesuryddion Clyfar yn defnyddio tonnau radio lefel isel, yr un fath â'r teledu, y radio, ffonau symudol a WiFi. Adolygodd Public Health England (PHE) y dystiolaeth a dod i'r casgliad nad oedd amlygiad i donnau radio lefel isel o'r fath yn peri niwed i'ch iechyd.

## Sut gallaf i fonitro fy lefelau o ddefnydd?

Gallwch fonitro'ch lefelau o ddefnydd ynni drwy ddefnyddio eich dangosydd cartref (IHD) o dan 'History' yn eich Dewislen. Bydd hyn yn dangos y nwy a'r trydan rydych wedi ei ddefnyddio fesul awr, dydd, wythnos neu fis. Gallwch wirio'ch defnyddio mewn kWh, cost neu CO2. Pwyswch yr opsiwn perthnasol i newid eich golwg.

# Angen help?

Gobeithio bydd eich cwestiynau i gyd yn cael eu hateb yn y canllaw defnyddwyr hwn, ond os ydych o hyd yn profi anhawsterau gall ein Tîm Gofal Cwsmeriaid helpu:-

**www.e.org**

Ysgrifennwch atom yn:

**www.e.org/topup**

**E  
T3**

Ilinell Gymorth i Gwsmeriaid  
**0333 103 9575**

**Trinity Park  
Birmingham  
B37 7ES**

**Dydd Llun i Ddydd Gwener:  
8am – 8pm Dydd Sadwrn:  
9am – 5pm**

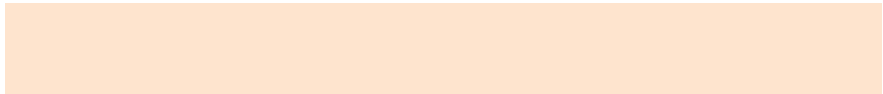
E-bostiwrch ni:

**Customer.service@e.org**

## Cardiau Ychwanegu Credyd

Rydym yn eich cynghori i nodi'ch rhifau 19 digid ar gardiau ychwanegu credyd nwy a/neu drydan yma, pe bae'ch cardiau yn mynd ar goll. Argraffir y rhifau hyn ar draws blaen eich cardiau ychwanegu credyd a gellir eu defnyddio i ychwanegu credyd ar yr ap, ar-lein, dros y ffôn, drwy neges testun, yn ogystal ag unrhyw leoliad PayPoint:

### Rhif Cerdyn Trydan



### Rhif Cerdyn Nwy

